

Comandante, piloto, médica, mecânico e enfermeiro de empresa de táxi aéreo estavam em avião que caiu em SP

Destroços de avião de pequeno porte que caiu em Santa Branca, SP – Foto: Reprodução/TV Vanguarda

Grupo decolou do Aeroporto Internacional de Florianópolis, faria uma parada em Belo Horizonte e teria como destino final Salvador.

Os cinco mortos na queda de avião em São Paulo na noite de quarta-feira (23) eram funcionários da empresa de táxi aéreo responsável pela aeronave. O grupo decolou do Aeroporto Internacional de Florianópolis, faria uma parada em Belo Horizonte e teria como destino final Salvador.

As vítimas eram comandante, piloto, médica, enfermeiro e mecânico da empresa com sede na Bahia. Conforme Abaeté Aviação, as vítimas saíram de Salvador para atender uma demanda de transporte aeromédico em Santa Catarina, e retornavam de viagem.

As causas do acidente não foram confirmadas. Os nomes das vítimas foram confirmados (veja abaixo).

Veja quem são os mortos abaixo:

Jefferson Rodrigues Ferreira, de 36 anos (comandante);

Dulcival da Conceição Santos (copiloto);

Sylvia Rausch Barreto, de 31 anos (médica);



Jefferson, Sylvia e Dulcival morreram no acidente de avião – Foto: Reprodução/Redes Sociais

Segundo o Corpo de Bombeiros, chovia no momento do acidente. Durante a tarde choveu pelo menos 40 milímetros em 6 horas na cidade de Santa Branca (SP), onde ocorreu a queda.

“A causa do acidente ainda é desconhecida. A empresa está trabalhando junto às autoridades de investigação de acidentes e oferecendo toda a assistência possível neste momento difícil”, disse a Abaeté Aviação em nota (íntegra da nota no fim do texto).

De acordo com a Força Aérea Brasileira (FAB), a aeronave tem como nome Embraer-121 Xingu, possui oito assentos e foi fabricado em 1982. Em nota, o órgão disse que foi acionado para apurar o caso.

Queda

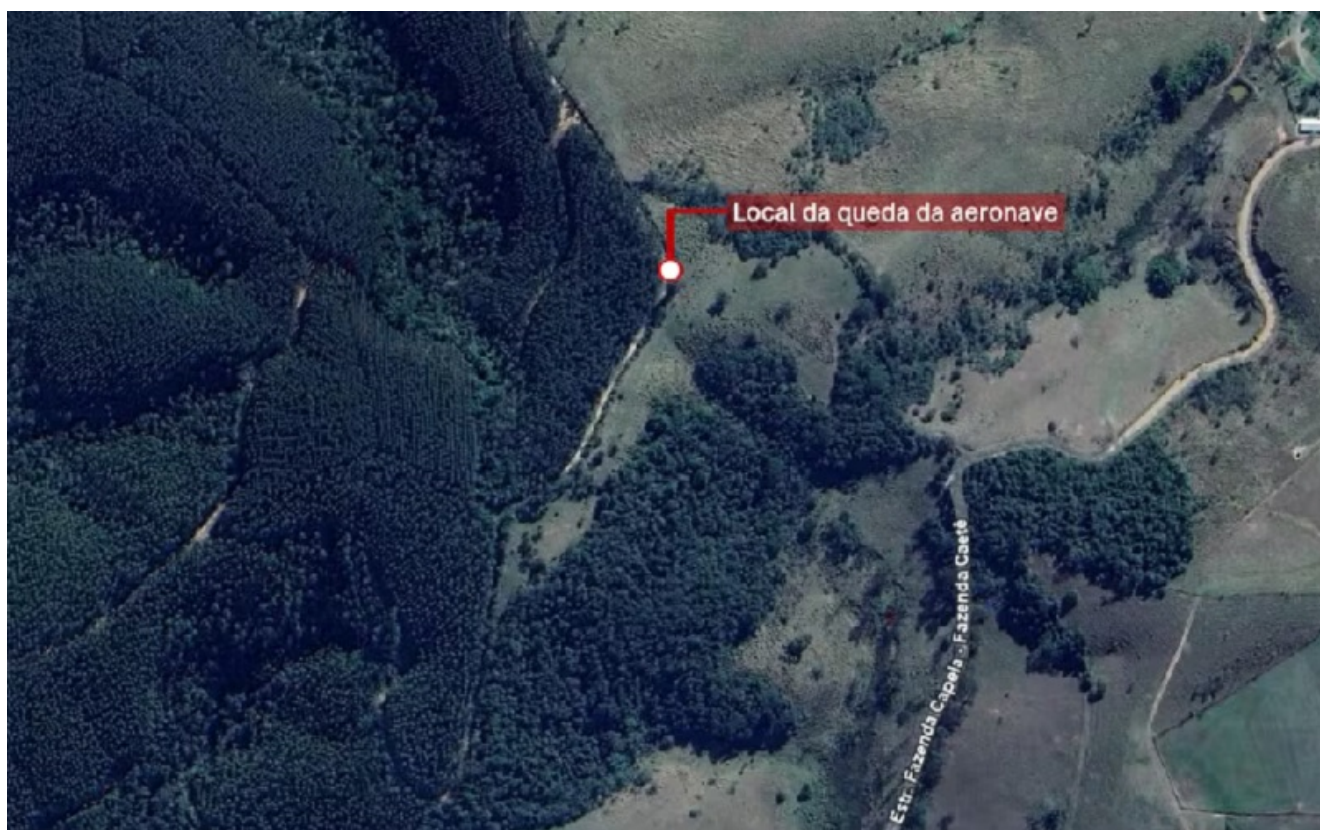
A área onde o avião caiu fica perto do limite de Paraibuna e Santa Branca, municípios a cerca de 100 quilômetros da capital paulista. Moradores da região relataram um ruído que

identificaram como uma falha num motor. Logo em seguida, um estrondo de explosão.

Os bombeiros só conseguiram chegar no local, que é de difícil acesso, por volta das 23h30 de quarta (veja as imagens).



Destroços de avião de pequeno porte que caiu em Santa Branca, SP – Foto: Reprodução/TV Vanguarda



Local da queda da aeronave em Santa Branca, SP – Foto: Reprodução/Google Earth

Nota da empresa

A Abaeté Aviação confirma a queda do avião modelo Xingu E121, prefixo PTMBU, às 18h39 do dia 23, na divisa entre as cidades de Paraibuna e Santa Branca (SP).

Na aeronave, estavam cinco pessoas, todos colaboradores da empresa: comandante, piloto, médica, enfermeiro e mecânico. Trata-se de um voo de traslado que retornava de Florianópolis (SC) em direção a Belo Horizonte (MG), decolando às 16h51.

Segundo informações das autoridades locais, a aeronave foi encontrada, sem sobreviventes. A empresa está acolhendo as famílias e oferecendo todo o suporte necessário nesse momento de dor.

A causa do acidente ainda é desconhecida. A empresa está trabalhando junto às autoridades de investigação de acidentes e oferecendo toda a assistência possível neste momento difícil.

Fonte: Caroline Borges, g1 SC e Publicado Por: <https://www.adeciopiran.com.br> em 23/10/2024/15:27:38
Envie vídeos, fotos e sugestões de pauta para a redação blog <https://www.adeciopiran.com.br> (93) 98117 7649/ e-mail: <mailto:adeciopiran.blog@gmail.com>
<https://www.adeciopiran.com.br>, fone (WhatsApp) para contato (93)98117- 7649 e-mail: <mailto:adeciopiran.blog@gmail.com>